

# USER MANUAL



(2014/53/EU art. 10-8)

(a) Frequency Range; 2402-2480 MHz

(b) Maximum radio-frequency power; 100mW (EIRP)

(2014/53/EU art. 10-9 Simplified Declaration of Conformity)

Hereby, MOB, declares that item MO9218 complies with the essential requirements and other relevant conditions of Directive 2014/53/EU. The full text of the EU declaration of conformity is available at the following internet address: [www.momanual.com](http://www.momanual.com)

**MOB, PO BOX 644, 6710 BP (NL).**



PO: 41-XXXXXX  
Made in China

**MO9218**

**EN**

#### **4.2 Wireless anti-loss/ key finder (i-Tag)**

Thank you for choosing the smart Wireless anti loss product. ITag is a Wireless Low-energy product which utilises the newest Wireless 4.2 version. It can help to find lost & valuable belongings (such as keys, handbag, smartphones etc.), kids or pets together via an App software within a specified connection distance. Within the effective connection distance, it can realize the functions of anti-loss, looking for smart phones, self-portrait selfie button and voice recording. The effective distance of I Tag is approx. 25m/75ft in open range without barriers. i-Tag works on one Cr 2032 Lithium Coin Battery which is easy to buy in stores and it should work for almost half a year.

#### **Switch on/off:**

Switch on: Press and hold the button on i-Tag for 3 seconds until you hear the Beep twice

Switch off: Press and hold the button on i-Tag for 3 seconds until the long "Beep" sounds.

#### **Connection:**

1 .i-Tag will connect to the smart phone automatically when power is on, if it shows "disconnected" on the App, Please click the "Connect" button to re-connect it.




2. Click the button" to find additional connectable i-Tag devices, such as car keys, bags etc.

Note:



Click on the arrow icon and go to submenu, such as add photo for i-Tag, rename and set the ring tone.



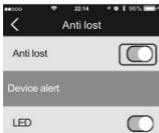
3. Press the  button to enter the "Delete" submenu to remove the item which you no longer need, or slide this item to left on "device list" interface, click "-To remove it from the device list.

Do Not Disturb Mode

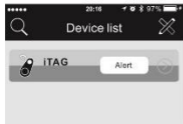


Switch "Do not disturb" on, alert function of all devices will be deactivated. Enter into submenu "i-Tag" item, click "anti-loss" to

set a unique feature for alert function for each i-Tag, such as shut off the alert for one of connected i-Tag.



#### Setting for Alert



1. Double click the button on i-Tag to trigger the alert on the smart phone.
2. Click the red flashing button to stop the phone alert.
3. Click "Alert" button, i-Tag alerts, and click the "Stop Alert" will stop the alert from i-Tag



### Photograph:

Press "Photograph" button, it will turn to camera mode.

1. Press top right button to switch on flashlight and camera:



Auto Flash



Flashlight on



Flashlight off

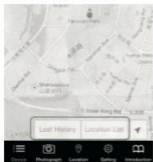


switch the front and rear camera

2. Press the right button; you can set to burst shooting and interval timer shooting.

Press the button on iTag once; it works as a remote shutter to take a photo.

### Location



**Location list:** when you park your car, press the button on iTag, it will mark your current location on the map Press the "Location list" and you will find your vehicle.



**Lost history:**

If you lose your i-Tag, you can find it in "Loss History". A pin-drop will be marked automatically on Map and it will tell you the i-Tag location. Just press "loss history" to find the record.

**Remark:** To delete the list, press the "Delete" menu

**Setting:**

In order to experience the functions of i-Tag optimally, enter into the setting menu to set your i-Tag.

As shown in the image:



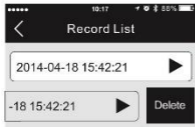
APP password setting

Map switch: choose Google map or Baidu map

Double click setting: setting for alarm or voice recording

Record list: the recorded messages will be here.

Simply press Play button to play/pause and scroll left to delete it.



Version:

Version of current App



#### **Battery replacement:**

Battery is in the back of the tag. Use a coin as a key and twist it to open the battery cover, and replace the battery.

The Cr2032 cell is a standard sized battery and easy to purchase a replacement.

After replacement put the cover back and turn it anti-clockwise with the coin to lock the cover

#### **Specifications:**

1. Application: pets, luggage, bag, key ring. etc.
2. Wireless version: 4.2
3. Speaker: yes
4. Support: IOS/Android/MIUI
5. Battery: 1 x CR2032, 210mah
6. Effective range: 25M if without obstacle
7. Functions: Anti-loss alarm, lost article finder, self-timer, locate function, voice recorder etc.
8. Colours: white, black, red, blue, green

#### **DE**

#### **4.2 Wireless Keyfinder/Smartfinder (iTag)**

Vielen Dank, dass Sie sich für dieses intelligente Anti-Loss-Produkt mit Wireless entschieden haben. iTag ist ein Wireless Low-Energy-Produkt, basierend auf der neuesten Wireless 4.2-Version. Nutzen Sie dieses Produkt um wichtige Dinge (wie Schlüssel, Handtasche etc., oder sogar Haustiere) zu orten. Nutzen Sie dafür



auch eine bestimmte App-Software auf Ihrem Smartphone, innerhalb einer vorgegebenen Wireless-Verbindungsdistanz. In diesem Umkreis kann die Anti-Lost Funktion, der Selbstauslöser für Porträts und die Sprachaufnahme ausgelöst werden.

Die effektive Entfernung von iTag beträgt ca. 25 m im offenen Bereich ohne Hindernis.

Mit diesem Artikel behalten Sie Ihre persönlichen Dinge und Haustiere im Blick.

iTag arbeitet mit einer Lithium-Knopfzelle Cr 2032, die im Handel erhältlich ist. Die Batterie hält bei normaler Nutzung ca. 0,5 Jahre.

### **Ein-/Ausschalten:**

Einschalten: Halten Sie den Bedientaste des iTags 3 Sekunden lang gedrückt, bzw. so lange bis Sie den Signalton 2x hören.

Ausschalten: Halten Sie Bedientaste des iTags 3 Sekunden lang gedrückt, bzw. so lange bis Sie den langen Signalton hören.

### **Verbindung:**

1 iTag verbindet sich automatisch mit dem Smartphone, wenn dieses eingeschaltet ist. Sollte die App „disconnected“ anzeigen, drücken Sie erneut die „Connect“ Taste, um sich erneut zu verbinden.



2. Klicken Sie die Taste "  " um weitere iTag Geräte zu finden, wie z.B. Autoschlüssel, Handtaschen etc. Sie benötigen für jeden Gegenstand ein separates iTag.

### **Hinweis:**



Klicken Sie auf den Pfeil und gehen Sie ins Untermenü, fügen Sie ein Foto des Gegenstands hinzu, benennen Sie es entsprechend und stellen Sie den Alarmton ein.



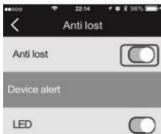
3. Drücken Sie die Taste " " um das Untermenü "Löschen" zu öffnen und das nicht benötigte Element zu löschen. Oder schieben Sie dieses Element auf die linke Seite im Untermenü "device list ", klicken Sie hier auf " ", um es zu entfernen.

Nicht stören Modus

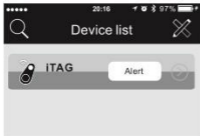


Schalten Sie "Do not disturb" ein und die Alarmfunktion aller Geräte wird abgeschaltet.

Wechseln Sie in das Untermenü "iTag" Gegenstand, klicken Sie "anti-lost" um eine spezifische Alarmfunktion für jedes iTag einzustellen, oder z.B. den Alarm für ein bestimmtes iTag abzustellen.



#### Alarm einstellen



1. Doppelklicken Sie auf die Schaltfläche im iTag, um den Alarm auf dem Smartphone starten.
2. Klicken Sie auf die rot blinkende Taste, um den Alarm zu stoppen.
3. Klicken Sie die Taste "Alarm", iTag ist alarmbereit, klicken Sie auf "Stop Alert" und die Alarmbereitschaft von iTag wird gestoppt



#### Fotografieren:

Drücken Sie die Taste "Photograph" um in den Kameramodus zu wechseln.

1. Drücken Sie die rechte obere Taste, um Blitzlicht und Kamera einzuschalten:



Auto Flash



Flashlight on



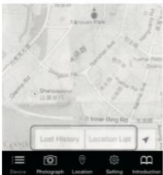
Flashlight off



switch the front and rear camera

2. Drücken Sie die rechte Taste; Sie können Serienbildaufnahme und Intervallaufnahme einstellen. Drücken Sie die Taste des iTag einmal und nutzen Sie so die Selbstausröser-Funktion.

#### Standort



**Standort-Liste:** nachdem Sie Ihr Auto geparkt haben, drücken Sie die Taste des iTags, Ihr aktueller Standort wird auf der Karte markiert.

Drücken Sie die Standort-Liste und Sie finden Ihr Fahrzeug.



**Lost History:**

Wenn Sie Ihr iTag verlieren, können Sie es über die "Lost History" wiederfinden. Eine Stecknadel wird automatisch auf der Karte markiert und zeigt Ihnen den Standort des iTags an. Drücken Sie einfach "lost history", um diese Daten abzurufen.

Hinweis: Um diese Liste zu löschen, drücken Sie "Delete".

## Einstellungen:

Um alle iTag Funktionen optimal zu nutzen, gehen Sie in das Einstellungsmenü, um Ihr iTag einzurichten. Wie im Bild gezeigt:



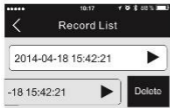
### Einstellen APP Passwort

Map Switch: Wählen Sie zwischen Google Map oder Baidu Map

Double Click Setting: Einstellung für Alarm oder Sprachaufzeichnung

Record List: Liste Ihrer Sprachaufzeichnungen

Drücken Sie einfach die Wiedergabetaste, um die Aufnahmen abzuspielen/zu stoppen. Scrollen Sie nach links, um die Aufnahme zu löschen.



### Version:

Version der aktuellen App



#### Batterien austauschen:

Der Batteriefachdeckel befindet sich auf der Rückseite des iTag. Benutzen Sie eine Münze um das Batteriefach durch Drehen zu öffnen. Wechseln Sie die Batterie aus. Die benötigte Cr2032 Knopfzelle ist im Handel erhältlich. Nach Austausch der Batterie setzen Sie den Batteriefachdeckel wieder ein und schließen Sie ihn durch Drehen gegen den Uhrzeigersinn.

#### Spezifikationen:

- 1 Anwendung: geeignet für Gepäck, Handtaschen, Schlüsselringe, Haustiere, etc.
- 2 Wireless Version: 4.2
- 3 Lautsprecher: ja
- 4 Unterstützt: IOS/Android/MIUI
- 5 Batterie: 1 x CR2032, 210mah
- 6 Effektive Reichweite: 25m, ohne Hindernis
- 7 Funktionen: Anti-lost Alarm, Suche nach verlorenem Gegenstand, Selbstauslöser, Lokalisierungsfunktion, Voice Recorder, etc.
- 8 Farben: weiß, Schwarz, rot, blau, grün

#### FR

#### Wireless 4.2 anti-perte / détecteur de clé (i-Tag)

Merci d'avoir choisi les produits anti-perte intelligents Wireless.

iTag est un produit Wireless basse consommation basé sur la toute dernière version de Wireless 4.2.

Il peut trouver les objets perdus et précieux de l'utilisateur (tels que les clefs, le sac à main etc.), les enfants ou les animaux domestiques ainsi que les smartphones via une application

spécifique à une distance de connexion Wireless.

A cette distance, il peut réaliser les fonctions d'anti-perte, de recherche de smartphones, d'autoportrait et d'enregistrement vocal. La distance effective d'iTag est de 75 pieds en champ libre sans barrières. Avec cet appareil, vos affaires, vos enfants et vos animaux domestiques ne s'éloigneront plus de votre attention.

iTag fonctionne avec une pile au lithium Cr 2032 qui est facile à acheter dans les magasins, et qui fonctionne pendant presque six mois.

### Allumer / éteindre:

Allumer: Appuyez et maintenez le bouton du iTag pendant 3 secondes jusqu'à ce que vous entendiez le bip deux fois

Eteindre: Appuyez sur le bouton du iTag et maintenez-le enfoncé pendant 3 secondes jusqu'à ce que le bip sonore soit long.

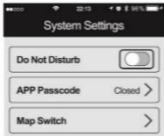
### Connexion:

1 .iTag se connectera automatiquement au smartphone lorsque l'appareil sera sous tension. S'il indique "déconnecté" sur l'application, veuillez cliquer sur le bouton "Connect" pour le connecter à nouveau.



2. Cliquez sur le bouton " « pour trouver plus de dispositifs détectables pas iTag, tels que les clés de voiture, les sacs etc...

### Note:





Cliquez sur l'icône de la flèche et allez dans le sous-menu, pour ajouter une photo pour iTag, renommer et définir la sonnerie.

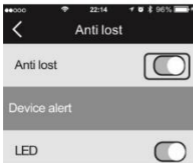


3. Appuyez sur le bouton pour entrer dans le sous-menu "Supprimer" pour supprimer l'élément dont vous n'avez pas besoin, ou faites glisser l'élément à gauche sur l'interface "liste des périphériques", cliquez sur "-" pour le supprimer de la liste des périphériques.

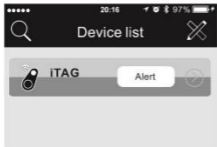
### Mode Ne pas déranger

Activez "Ne pas déranger", la fonction d'alerte de tous les appareils sera coupée.

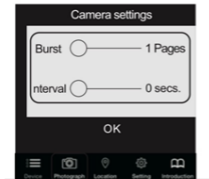
Entrez dans le sous-menu "iTag", cliquez sur "anti-perte" pour définir une caractéristique unique pour la fonction d'alerte pour chaque iTag, comme couper l'alerte pour l'un des iTag connectés.



Réglage de l'alerte:



1. Double-cliquez sur le bouton iTag pour déclencher l'alerte sur le smartphone.
2. Cliquez sur le bouton flash rouge pour arrêter l'alerte du téléphone.
3. Cliquez sur le bouton "Alerte", les iTag sonneront, et cliquez sur "Arrêter l'alerte" pour arrêter l'alerte d'iTag..



Photos:

Appuyez sur le bouton "Photograph", il se mettra en mode appareil photo.

1. Appuyez sur le bouton en haut à droite pour activer le flash et l'appareil photo:

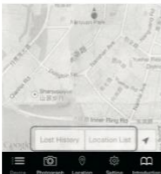


switch the front and rear camera

2. Appuyez sur le bouton droit; Vous pouvez définir la prise de vue en rafale et la prise de vue par intervalles.

3. Appuyez une fois sur le bouton sur iTag; il fonctionne comme un déclencheur à distance pour prendre une photo.

Localisation :



Liste des emplacements: lorsque vous gardez votre voiture, appuyez

sur le bouton iTag, cela marquera votre position actuelle sur la carte  
Appuyez sur la "Liste des lieux" et vous trouverez votre véhicule



#### Historique des pertes:

Si vous perdez votre iTag, vous pouvez le trouver dans "Lost History". Une punaise sera automatiquement marquée sur la carte et elle vous indiquera l'emplacement de iTag. Il suffit d'appuyer sur "Lost History" pour trouver le dossier.

Remarque: Pour supprimer la liste, appuyez sur le menu « Supprimer »

#### Réglages :

Afin de mieux connaître les fonctions de iTag, entrez dans le menu de configuration pour configurer votre iTag.

Comme indiqué dans l'image:



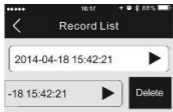
Réglage du mot de passe de l'APP:

Commutateur de carte: choisissez Google map ou carte Baidu

Double-cliquez sur le réglage: réglage de l'alarme ou l'enregistrement vocal

Liste d'enregistrements: la voix enregistrée serait stockée ici.

Il suffit d'appuyer sur le bouton Lecture pour lire / mettre en pause et faire défiler la liste pour la supprimer.



Version:

Version de l'application actuelle

## Remplacement de la pile:



La batterie est à l'arrière de l'étiquette. Utilisez une pièce ou une clé et tournez-la pour ouvrir le couvercle de la pile, et remplacez la pile. La pile bouton Cr2032 utilisée est facile à obtenir dans un magasin. Après le remplacement, replacez le couvercle et fermez-le dans le sens inverse des aiguilles d'une montre avec la pièce.

### Caractéristiques:

- 1 .Application: animaux de compagnie, bagages, sac, porte-clés. etc.
- 2 .Version Wireless: 4.2
- 3 .Haut-parleur: oui
- 4 .Support: IOS / Android / MIUI
- 5 .Pile: 1 x CR2032, 210mah
- 6 .Portée effective: 25M sans obstacle
- 7 .Fonctions: alarme anti-perte, recherche d'un article perdu, retardateur, fonction de localisation, enregistreur vocal, etc.
- 8 .Couleurs: blanc, noir, rouge, bleu, vert

## ES

### 4.2 Wireless anti-pérdida / buscador de claves (i-Tag)

Gracias por elegir el producto inteligente Wireless anti-pérdida. I-Tag es un producto Wireless de baja energía que utiliza la versión más nueva de Wireless 4.2.

Puede ayudar a encontrar pertenencias perdidas y valiosas (como llaves, bolsos, teléfonos inteligentes, etc.), niños o mascotas juntas mediante un software de aplicación dentro de una distancia de conexión específica.

Dentro de la distancia efectiva de conexión, puede realizar las funciones de anti-pérdida, buscando teléfonos inteligentes, autorretrato, botón selfie y grabación de voz.

La distancia efectiva de i-Tag es de aprox. 25 m / 75 pies en rango abierto sin barreras.

i-Tag funciona con una batería de litio Cr 2032 que es fácil de comprar en las tiendas y debería funcionar para casi la mitad un año.

### Encender / apagar:

Encienda: presione y mantenga presionado el botón en i-Tag por 3 segundos hasta que escuche el pitido dos veces

Apagar: presione y mantenga presionado el botón en i-Tag por 3 segundos hasta que suene el "Beep" largo.

### Conexión:

1 i-Tag se conectará automáticamente al teléfono inteligente cuando esté encendido, si muestra "desconectado" en la aplicación, Haga clic en el botón "Conectar" para volver a conectarlo.



2. Haga clic en el botón para buscar dispositivos i-Tag adicionales conectables, como llaves de automóviles, bolsos, etc.

### Nota:

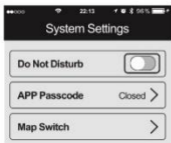


Haga clic en el icono de la flecha y vaya al submenú, como agregar foto para i-Tag, cambiar el nombre y establecer el tono de llamada.



3. Presione el botón para ingresar al submenú "Eliminar" para eliminar el elemento que ya no necesita, o deslice este elemento a la izquierda en la interfaz de "lista de dispositivos", haga clic en "-" Para eliminarlo de la lista de dispositivos.

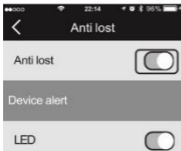
Modo no molestar:



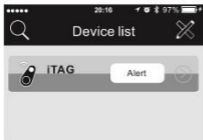
Active "No molestar", se desactivará la función de alerta de todos los dispositivos.

Ingrese en el submenú ítem "i-Tag", haga clic en "sin pérdida" para establecer una función única para la función de alerta para cada i-Tag, como apagar la alerta de uno de los i-Tag conectados.





#### Configuración de alerta



1. Haga doble clic en el botón de i-Tag para activar la alerta en el teléfono inteligente.
2. Haga clic en el botón rojo intermitente para detener la alerta del teléfono.
3. Haga clic en el botón "Alerta", las alertas de i-Tag y haga clic en "Detener alerta" parará la alerta de i-Tag.



Fotografía:

Presione el botón "Fotografía", pasará al modo de cámara.

1. Presione el botón superior derecho para encender la linterna y la cámara:



Auto Flash



Flashlight on



Flashlight off

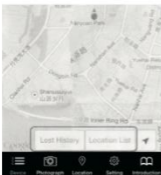


switch the front and rear camera

2. Presione el botón derecho; puede configurar el disparo en ráfaga y el disparo con temporizador de intervalo.

Presione el botón en iTag una vez; funciona como un obturador remoto para tomar una foto.

Ubicación:



**Lista de lugares:** cuando estacione su automóvil, presione el botón en iTag, marcará su ubicación actual en el mapa  
**Presiona la "Lista de ubicaciones" y encontrarás tu vehículo**



**Historia perdida:**

Si pierde su i-Tag, puede encontrarla en "Historial de pérdidas". Un pin-drop se marcará automáticamente en Map y le indicará la ubicación de i-Tag. Simplemente presiona "historial de pérdidas" para encontrar el registro.

**Observación:** Para eliminar la lista, presione el menú "Eliminar"

**Ajuste:**

Para experimentar las funciones de i-Tag de manera óptima, ingrese al menú de configuración para configurar su i-Tag. Como se muestra en la imagen:



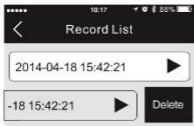
#### Configuración de contraseña de APP

Cambio de mapa: elija el mapa de Google o el mapa de Baidu

Configuración de doble clic: ajuste para alarma o grabación de voz

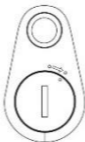
Lista de registros: los mensajes grabados estarán aquí.

Simplemente presione el botón Reproducir para reproducir / pausar y desplácese hacia la izquierda para borrarlo



Versión:

Versión de la aplicación actual



**Cambio de batería:**

La batería está en la parte posterior de la etiqueta. Use una moneda como llave y gírela para abrir la tapa de la batería y vuelva a colocarla.

La celda Cr2032 es una batería de tamaño estándar y fácil de comprar un reemplazo.

Después del reemplazo, vuelva a colocar la tapa y gírela en sentido contrario a las agujas del reloj con la moneda para bloquear la tapa

**Presupuesto:**

- |                         |  |
|-------------------------|--|
| 1. Aplicación:          | mascotas, equipaje, bolso, llavero. etc.   |
| 2. Versión de Wireless: | 4.2  |
| 3. Portavoz:            | sí   |
| 4. Soporte:             | IOS / Android / MIUI   |
| 5. Batería:             | 1 x CR2032, 210 mah  |
| 6. Alcance efectivo:    | 25M si sin obstáculo   |
| 7 .Funciones:           | alarma anti-pérdida, buscador de artículo perdido, disparador automático, función de localización, grabadora de voz, |
| 8 colores:              | blanco, negro, rojo, azul, verde   |

## **IT**

### **4.2 Finder Wireless (i-Tag)**

Grazie per aver scelto i prodotti smart anti-lost con Wireless. iTag è una tipologia di prodotto Wireless 4.2 a basso voltaggio.

Può trovare oggetti facili da perdere e oggetti di valore (come chiavi, borse, ecc), bambini o animali, utilizzando lo smartphone attraverso una app specifica e una connessione wireless.

A una distanza corretta, può operare come anti-lost, cercare lo smartphone, fare da otturatore per lo scatto di selfie e registratore vocale.

La distanza corretta di iTag è 75 piedi (22,86 metri) in uno spazio aperto senza barriere.

Con questo dispositivo, le tue cose, bambini o animali saranno sempre sotto controllo.

iTag funziona con una pila bottore Cr 2032, che si trova facilmente nei negozi, e dura almeno un anno.

#### **Accensione/Spengimento:**

Accensione: Tenere premuto il pulsante su iTag per 3 secondi fino a un doppio Beep.

Spengimento: Tenere premuto il pulsante su iTag per 3 secondi fino a un lungo Beep.

#### **Connessione:**

1 .iTag si conatterà allo smartphone automaticamente quando acceso. Se l'app lo indica disconnesso premere di nuovo il tasto 'Connetti'.



2. Cliccare il pulsante " " per cercare più dispositivi iTag da conettere, come chiavi della macchina, borse e simili.

#### **Note:**



Cliccare sulla freccia e andare nel sottomenù, per aggiungere una foto per iTag, rinominare e settare la suoneria.

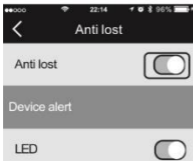


3. Premere il pulsante per entrare nel sottomenù 'Cancella', e rimuovere l'oggetto desiderato, scrollare verso sinistra sull'interfaccia 'lista dispositivi', cliccare su '-' per rimuoverlo dalla lista.

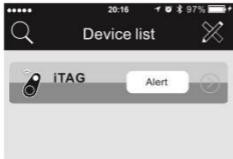
Modalità Non-Disturbare



Accendere la funzione "Non disturbare" per spegnere gli allarmi. Entrare nel sottomenù 'iTag', cliccare su 'anti-lost' per impostare un'unica funzione di allarme per ogni iTag, come spegnere l'allarme di uno degli iTag connessi.



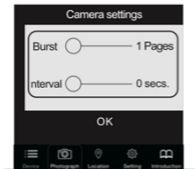
Impostazione dell'allarme



1. Doppio click sul pulsante iTag per attivare l'allarme sullo smartphone.
2. Cliccare il pulsante rosso lampeggiante per fermare l'allarme.
3. Cliccare il pulsante 'Allarme'("Alert"), iTag suona, e click su 'stop Alert' button, iTag alerts, and click the "Stop Alert" per fermare



l'allarme dall'iTag



Fotografie:

Premere il pulsante "Photograph", attiverà la modalità telecamera.

1. Premere il pulsante in alto a destra per accendere il flash e la fotocamera:



Auto Flash



Flashlight on



Flashlight off

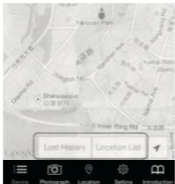


switch the front and rear camera

3. Premere il pulsante sulla destra; puoi impostare lo scatto continuo e l'intervallo tra uno scatto e l'altro.

Premere il pulsante iTag una volta; funziona da telecomando per l'otturatore della fotocamera.

## Luoghi



Lista dei luoghi : quando parcheggi l'auto, premi il pulsante sull'iTag, memorizzerà il luogo corrente sulla mappa.  
Premere 'Location List' (lista luoghi) per ritrovare il veicolo.



Lost history:

Se perdi il tuo iTag, puoi ritrovarlo nella "Lost History".

Un landmark verrà messo automaticamente sulla mappa e rivelerà la posizione dell'iTag. Basta premere su 'lost history' per trovare il landmark.

Nota: per cancellare questa lista premere il menu 'Delete' (cancella)

Impostazioni:

Per un corretto utilizzo entrare nel menu per impostare il proprio iTag.

Come segue:



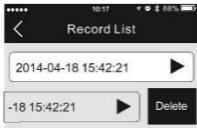
Impostazione password dell'APP

Impostazione mappa: scegliere Google Maps o Baidu Map.

Doppio click: impostazione allarme o registrazione vocale.

Record list: la voce registrata sarà salvata al suo interno.

Premere il pulsante Play per attivare le funzioni play/pause e scrollare a sinistra per cancellare la lista



Versione:  
Versione dell'app aggiornata  
Sostituzione batteria:



La batteria si trova sul retro dell'oggetto. Utilizzare una moneta come chiave e ruotare per aprire il vano e sostituire la batteria. La pila bottone Cr2032 è facilmente reperibile nei negozi. Dopo la sostituzione riposizionare lo sportello del vano batteria e chiuderlo facendolo ruotare in senso antiorario con la moneta.

### **Specifiche:**

- 1 Utilizzo: animali domestici, bagagli, borse, chiavi, ecc.
- 2 Veriosne Wireless: 4.2
- 3 Speaker: si
- 4 Sistemi operativi supportati: iOS/Android/MIUI
- 5 Batteria: 1 x CR2032, 210mah
- 6 Distanza operativa: 25M senza ostacoli
- 7 Funzioni: allarme Anti-lost, ricerca oggetto smarrito, self-timer, individuazione su mappa, registrazione vocale, ecc
- 8 Colori: bianco, nero, rosso, blu, verde

### **NL**

#### **4.2 Wireless anti- verlies/ Sleutel zoeker (i-Tag)**

Bedankt voor uw keuze voor dit slimme, anti-verlies product op basis van Wireless.  
iTag is een soort Wireless Laag-energy product dat gebaseerd is op

de nieuwste versie van Wireless 4.2.

Het kan met gemak verloren en waardevolle eigendommen van de gebruiker (zoals sleutels, handtas etc.), kinderen of huisdieren vinden

Via de Smartphone en de opgegeven App-software maakt u via Wireless verbinding.

De i-Tag heeft op afstand de functies van anti-verlies, het zoekt naar smartphones, u kunt op afstand een foto maken en spraakopname realiseren.

De effectieve afstand van iTag is 25 meter, zonder barrières (muren etc). Met dit toestel zullen uw bezittingen, kinderen en huisdieren niet meer aan uw aandacht ontsnappen.

iTag werkt op een Cr 2032 Lithium knoop Batterij, die u makkelijk in de winkels kan kopen deze werkt bijna een half jaar

#### **Aan/uit zetten:**

Inschakelen: Houd de knop op de iTag gedurende 3 seconden ingedrukt totdat u de piepton tweemaal hebt gehoord

Uitschakelen: Houd de toets op de iTag gedurende 3 seconden ingedrukt tot u het lange "Beep" –geluid hebt gehoord

#### **Verbinden:**

1. ITag zal de smartphone automatisch verbinden als de stroom is ingeschakeld, zodra er "uitgeschakeld" op de App wordt weergegeven, Klik dan op de knop "Verbinden" om opnieuw aan te sluiten.




2. Klik op de knop " " om meer items aan te sluiten, zoals autosleutels, tassen, enzovoort.

Let op:



Klik op de pijl om naar het submenu te gaan, om een foto toe te voegen aan iTag, de naam te wijzigen en de beltoon in te stellen.



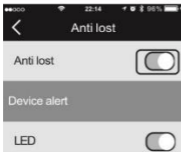
3. Druk op de knop  om naar het submenu "Verwijderen" te gaan om het item dat u niet nodig hebt te verwijderen door het item naar links te schuiven op de interface "apparaat lijst", klik om het uit de apparatenlijst te verwijderen.

NIET storen Modus:

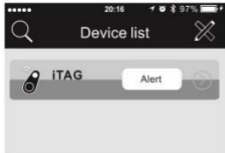


Schakel "Niet storen" in, de waarschuwingfunctie van alle apparaten wordt uitgeschakeld.

Ga naar het submenu "iTag", klik op "anti-lost" om een unieke functie in te stellen voor elke iTag, zoals het uitschakelen van het waarschuwing geluid voor een van de verbonden iTag functies.



Instellingen voor meldingen:



1. Dubbelklik op de knop op iTag om de meldingen op de smartphone te activeren.
2. Klik op de rode flitsknop om het waarschuwingsbericht te stoppen.
3. Klik op de knop "Alert", iTag-waarschuwingen en klik op "Stop Alert" om de meldingen in iTag te stoppen



Foto's:


Druk op de knop "Foto" om naar de cameramodus te gaan.

1. Druk op de knop rechtsboven om het flitslicht en de camera in te schakelen:

 Auto Flash

 Flashlight on

 Flashlight off

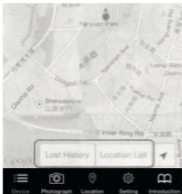
 switch the front and rear camera

3. Druk op de rechterknop; u kunt de -opname en intervalltimer opname instellen.

Druk eenmaal op de knop op iTag; dit werkt als een sluiters op afstand om een foto te kunnen maken.

Locatie:





Locatielijst: wanneer u uw auto parkeert, drukt u op de knop op iTag, dit markeert uw huidige locatie op de kaart  
Druk op de "Locatielijst" en u zult uw voertuig kunnen vinden



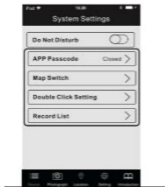
Verloren historie:  
Als u de iTag verliest, kunt u deze vinden in "Lost History". Een "punaise" wordt automatisch gemarkeerd op Map en geeft de iTag-

locatie aan. Druk op "Lost History" om het record te vinden.  
Opmerking: om de lijst te verwijderen, drukt u op het menu "Verwijderen"

Instelling:

Om de functies van iTag beter te kunnen ervaren, gaat u naar het instellingenmenu om de iTag in te stellen.

Zoals getoond in de afbeelding:



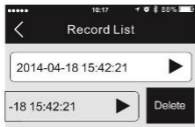
APP Wachtwoord instelling:

Schakelen tussen de kaarten: kies Google-kaart of Baidu-kaart (China)

Instelling: dubbel klik op instelling voor alarm of spraakopname.

Opnamelijst: de opgenomen stem wordt onder deze status opgeslagen.

Druk op de afspeelknop om af te spelen/ pauzeren en scrol naar links de lijst te verwijderen.



App Versie:

Download te nieuwste versie van de App



**Batterij vervangen:**

Batterij bevindt zich aan de achterkant.

Gebruik een munt als een sleutel en draai deze om het batterijklepje te openen en vervang de batterij.

De Cr2032-batterij is te koop in de meerdere winkels.

Plaats na vervanging het deksel terug en sluit het met de munt tegen de klok in.

**Specificaties:**

1. Toepassing: huisdieren, bagage, tas, sleutelhanger. enz.
2. Wireless-versie: 4.2

- 3. Spreker: ja
- 4. Ondersteuning: IOS/ Android/ MIUI
- 5. Batterij: 1 x CR2032, 210 MAH
- 6. Effectief bereik: 25M indien zonder obstakels
- 7. Functies: anti-verloren alarm, zoek een verloren artikel, zelfontspanner, zoekfunctie, voicerecorder enz
- 8. kleuren: wit, zwart, rood, blauw, groen

## **PL**

### **Lokalizator Wireless 4.2 (i-Tag)**

Dziękujemy za zakup naszego produktu, opartego na technologii Wireless. iTag to produkt o niskim poborze energii, który oparty jest na najnowszej wersji Wireless 4.2. Za pośrednictwem smartfona, zainstalowanej aplikacji i połączenia Wireless można łatwo zlokalizować zgubione i cenne rzeczy (takie jak klucze, torebki itp.), dzieci lub zwierzęta domowe. Zasięg działania to ok. 20m bez przeszkód. iTag zasilany jest jedną, łatwo dostępną w sklepach, baterią Cr 2032, produkt działa przez ok.6 miesięcy.

#### **Włączanie / wyłączenie:**

Włączanie: Naciśnij i przytrzymaj przycisk na iTag przez 3 sekundy, aż dwa razy usłyszysz sygnał dźwiękowy

Wyłączenie: Naciśnij i przytrzymaj przycisk na iTag przez 3 sekundy, aż usłyszysz długi dźwięk "Beep".

#### **Łączenie:**

1 . iTag połączy się automatycznie ze smartfonem po włączeniu, jeśli pojawi się komunikat "disconnected" w aplikacji, kliknij przycisk "Połącz"/"Connect", aby połączyć się ponownie.




2. Kliknij przycisk " ", aby znaleźć więcej podłączanych urządzeń iTag, takich jak kluczyki samochodowe, torby itp.

Uwaga:



Kliknij ikonę strzałki i przejdź do podmenu, dodaj na przykład zdjęcie do iTag, zmień nazwę i ustaw dźwięk dzwonka.

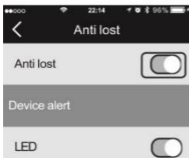


3. Naciśnij przycisk , aby wejść do podmenu "Usuń", aby usunąć element, którego nie potrzebujesz, lub przesunij ten element do lewej w interfejsie "lista urządzeń", kliknij "-" aby usunąć go z listy urządzeń.

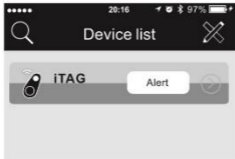
Tryb nie przeszkadzać



Włącz "Nie przeszkadzać", funkcja alertu wszystkich urządzeń zostanie wyłączona. Wejdź do podmenu "iTag", kliknij "anti-lost", aby ustawić funkcję ostrzegania dla każdego iTag, np. Wyłączyć alert dla jednego z podłączonych iTag.

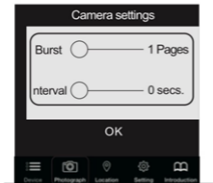


#### Ustawienia alertu



1. Kliknij dwukrotnie przycisk na iTag, aby aktywować alert na smartfonie.
2. Kliknij czerwony migający przycisk, aby zatrzymać alarm telefonu.
3. Kliknij przycisk "Alert", powiadomienia iTag, i kliknij "Stop Alert",

aby zatrzymać powiadomienia w iTAG.



Aparat:

Naciśnij przycisk "Photograph", aby przejść do trybu kamery.

1. Naciśnij przycisk w prawym górnym rogu, aby włączyć lampę błyskową i kamerę:

Auto Flash

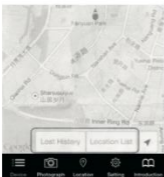
Flashlight on

Flashlight off

switch the front and rear camera

2. Naciśnij prawy przycisk; można ustawić fotografowanie z serii i fotografowanie z samowyzwalaczem. Naciśnij przycisk na iTAG raz; działa jako zdalna migawka do zrobienia zdjęcia.

Lokalizacja:



**Lista lokalizacji:** Po zaparkowaniu samochodu naciśnij przycisk na urządzeniu iTag, który oznacza bieżącą lokalizację na mapie. Naciśnij "Location list" a znajdziesz swój pojazd.



**Utracona historia:**

Jeśli zgubisz iTag, możesz go znaleźć w "Lost History". "Pin" jest automatycznie podświetlony na mapie i wskazuje lokalizację iTag. Naciśnij "Lost History", aby znaleźć zapis.

**Uwaga:** Aby usunąć listę, naciśnij menu "Usuń".

**Ustawienia:**



Aby lepiej zrozumieć funkcje iTag, przejdź do menu ustawień, aby ustawić iTag.

Jak pokazano na rysunku:



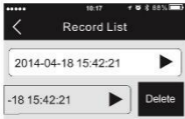
Ustawienie hasła aplikacji:

Przełączaj się między kartami: wybierz Google Map lub Baidu Card (China)

Ustawienie: kliknij dwukrotnie na ustawienie alarmu lub nagrywania głosu.

Lista nagrań: Nagrany głos jest zapisywany pod tym statusem.

Naciśnij przycisk odtwarzania, aby odtwarzać / wstrzymać i przewiń w lewo, aby usunąć listę.



Wersja aplikacji:  
Pobierz do najnowszej wersji aplikacji

Wymiana baterii:



Bateria znajduje się z tyłu. Użyj monety jako klucza i obróć ją, aby otworzyć pokrywę baterii i wymienić baterię.

Bateria Cr2032 jest łatwo dostępna w wielu sklepach. Po wymianie baterii załóż pokrywę baterii i ponownie użyj monety, aby ją zamknąć.

#### **Dane techniczne:**

1. Zastosowanie: zwierzęta domowe, bagaż, torba, brelok. itp.
2. Wersja Wireless: 4.2
3. Głośnik: tak
4. Wsparcie: IOS / Android / MIUI
5. Bateria: 1 x CR2032, 210 MAh
6. Zasięg działania : 25 M jeśli bez przeszkód
7. Funkcje: Anti-lost alarm, Znajdź utracony przedmiot, samowyzwalacz, funkcja lokalizacji, dyktafon itp.
8. Kolory: biały, czarny, czerwony, niebieski, zielony